

人間関係、
子育てなどに
ストレスを感じている



～人・組織の行動と結果を決める価値観の枠組みを掴む～

パラダイム

今まさに、生活やビジネスにおいても、
行動を軽やかにシフトさせ、理想的な結果を創り出す
コミュニケーションツールが求められています。

「時間がない」
「お金がない」
という現状を変えたい



業績、収入、仕事の成果、
学校の成績などを
アップさせたい



部下、クライアント、
子どもなど周りの人の
能力を伸ばしたい



これまでのやり方を
変えること、新しいことに
とてもストレスを感じる



軽やかに前進し、
結果を出せるように
なりたい



開催日程

すべて同じプログラム+講師との対話・質疑応答 [3時間] ※以下日程よりお選びください

[オンライン体験講座]

4/18

木曜ナイト

19:30~

4/20

土曜デイ

14:00~

4/20

土曜ナイト

19:30~

4/23

火曜ナイト

19:30~

[リアル体験講座]

沖縄会場

4/17

大阪会場

4/21

東京会場

4/25

講座詳細



ご参加費

1名：一般 / 5,000円(税込)
学生 / 3,000円(税込)

[対象：小学4年生～大学生/但し、小中学生は
原則保護者とご一緒での参加]

※お支払い方法：銀行振込またはPayPal支払のいずれかをお選びいただけます。お申込後ご案内メールが届きます。

お申込

<https://communication.ne.jp/24s-taiken>



講座詳細

<https://communication.ne.jp/online/24s-taiken>

[検索] コミュニケーショントレーニングネットワーク® ▶ 体験講座 ▶ 春のオンライン体験講座



講師著書



ほめない
子育てで
子どもは
伸びる
小学館



悩んでばかりの
自分から
抜け出す方法
日本実業出版社



失敗する子は
伸びる
小学館



営業マンは
頑張るな!
メディアパル



課長塾
部下育成の
流儀
日経BP社

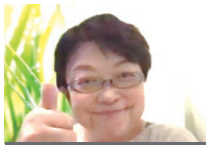
講演・研修実績

日経BP「課長塾」・NTT・KDDI・サノフィアベンティス・武田薬品工業・NEC・富士電機・三菱重工・日立・日本HP・日本オラルク・SONY・関西電力・ANAグループ・佐川グループ・成田国際空港・野村證券・日本FP協会・全国地銀協会・岩手県建設協会・ブルデシナル生命・ソニー生命・日清医療食品・日本テレビグループ・東京特別区合同研究所・教育庁(東京都・沖縄県)・各地教育委員会・各地社会福祉協議会・ベネッセ・WAOコーポレーション・札幌医師会・慈恵医大病院・聖マリア病院・みつぎ総合病院・農水省・長野県庁・愛知県庁・広島産業振興財団・各地商工会議所・広島理学療法士会・看護協会(広島・福岡)・日本産業カウンセラー協会・千葉保健師会・JA北海道中央・JAIFA・日本エステティック協会・岩手県アマチュアボクシング連盟・独立行政法人高齢・障害者雇用支援機構・日本精神科病院協会北海道支部 他

講師



岸 英光
kishi hidemitsu
CN 統括責任者・
エグゼクティブコーチ



経営コンサルタント
Tさん

「ギリギリ間に合ったなあって思うのは、この時期に講座に参加していたこと。
今まで経験したことのない内容の相談に4カ月で1年分対応しました。
そうできる私も幸せですし、多分他の方にも分け与えられているんじゃないかな。」



個人事業主
Oさん

「売上げはもちろん上がっています。
そして、そこではない仕事の楽しみが見つかっています。」



地域総括
ユースダイレクター
東北担当
Tさん

「仕事に活かすために参加しましたが、思いがけず家族との関係性がさらに良くなりました。
今はJリーガーからも相談受けられるコーチになりたいですね。」

VOICE

ご参加者の声

ご参加者の近況シェアと
岸講師コメントから抜粋して掲載



統括責任者・連続講座講師
岸 英光

講座を“活かした”“あなたが”より
あなたになっただけ。だからパワフルで、楽で、自在に生きられる。

あなたが持っている資質や能力が
しっかり発揮されている、そう
生きているあなたが人を惹きつける
のは当然!

魅力的だもん、いきいきと自由さを
持って生きる姿は。



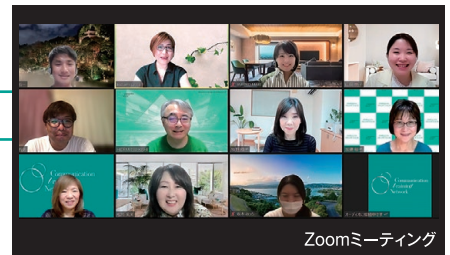
ヘアサロン経営
Mさん

「お客様と楽に接することができるようになって
います。
このコロナ禍でも売り上げは順調で、只今
店舗新設に向かっています。
いや〜とにかく参加してよかった。」



病院勤務 人事担当
Mさん

「病院見学者数が例年の倍、受験者数も
増えています。
「こんな終わる訳ない!」と思っていた量の
ドリルを着々と終わらせる、軽やかで自発的な
息子にも出会いました。家でもセンスを活かす
ことで、家庭が安心できる場になっている
ことを感じます。」



Zoomミーティング

パラダイムシフトコミュニケーション® 連続講座オンライン について

2024年5月~2024年9月(全10回)

各曜日で「パラダイムエッセンスコース」・「コミュニケーションエッセンスコース」を
半年ごとに交互に開催しています。どちらのコースから先にご参加いただいてもOKです。

平日夜開催	火曜日 19:30~22:30 パラダイム エッセンスコース	木曜日 19:30~22:30 コミュニケーション エッセンスコース
週末開催	土曜日[昼] 14:00~17:00 パラダイム エッセンスコース	土曜日[夜] 19:30~22:30 コミュニケーション エッセンスコース

2024年5月~
「AD-HOC講座」

詳しくはこちらの動画で
ガイドダンス



[リアル連続講座]

東京・沖縄会場
パラダイム
エッセンスコース

大阪会場
コミュニケーション
エッセンスコース

パラダイムエッセンスコース

- あなたを呼び出す言葉
- 「パラダイム」を創り出す会話
- 「責任」を解放とカづけへ
- 「意図」~自分自身の軸への探究
- 道を開き「可能」に呼ばれる会話
- 「時間」の流れを変え、未来に立つ
- あなたを「枠」の中に留め続ける仕組み
- 相手をどう「現して」いるか
- 本当に「自分次第」であること
- 「新しく生きる」ために創り出すこと

コミュニケーションエッセンスコース

- 人と組織を腐らせるコミュニケーション
- クリアリングとBe With
- 透明な感性・相手に起きていることをつかむ
- ものごとが適切に扱えなくなる仕組み
- 現実をあるがままにとらえるセンス
- 相手の行動を止めてしまう会話の本質
- ブレークスルー~突破
- 人のパワフルさを引き出すメッセージPart.1
- 人のパワフルさを引き出すメッセージPart.2
- 新しい質へのあり方を創り出す関わり

スケジュール・プログラム等の詳細は

<https://communication.ne.jp/course/online/>

