

# ~新しい時代に軽やかに生きる人

私たちは「すでに起きている未来」の流れに乗っているか？

## 古い機能しない世界に引き戻される人~

昨年度は「成功恐怖」という、人を無意識に成功や幸せから引き離してしまう

強い力を持ったパラダイム(価値観の枠組み)が私たちの中にあること。

さらに、日本人はその傾向が強い上に、コロナ禍がそれを強化していること。そして、そこから自分を解き放つアプローチのお話をしました。

ところが、その後ロシアのウクライナ侵攻が始まったことから物理的な影響とは全く別の次元で、無意識・無自覚のうちに私たちの中にあるパラダイムがより強化されたり、あなたを止める新しいパラダイムがどんどん創られています。

世界情勢、政治、経済、地方自治、また起きる事件や犯罪など、どこを見ても、今すぐ変えるべきものが変えられなかったり、かえって退化したかのように何かに強く固執し、徹底的に相手を追い詰め勝ち負けにこだわる中で、全く身動きが取れなくなっています。“新しい世界にたどり着くことができない”そんな現象があらゆる分野で起きています。

そして、これは個人の生活や仕事でも起きていて、多くの人が、なんとなく見えない・決められない・動けない・進めない・関われない・対応できない・変わらないことに繋がっています。

あなたを岸から引き離す「離岸流」にはまっていることに気づかなければ、たとえ全力で泳いでいたとしても、あなたは沖へ流され永遠に岸にたどり着けません。

私たちが世界からどのような影響を知らないうちに受けているのか、それらを御一緒に探究しましょう。  
(なお、以前の講座に参加されていなくても大丈夫です。)

開催日時

2022年9月11日(日) 19:00~22:00 受付スタート 18:40~  
講師との対話・質疑応答含む [3時間]

オンライン  
Zoom使用

ご参加費

1名:一般/5,000円(税込) [下記の特典により割引あり]  
学生/3,000円(税込) [対象:小学4年生~大学生/但し、小中学生は原則保護者とご一緒での参加]

※お支払い方法:銀行振込またはPayPal支払のいずれかをお選びいただけます。お申込後ご案内メールが届きます。

Special pre 特典 I

トリオ  
割引

3名のグループでご参加の時 おひとり様 4,000円×3

(△) 連続講座に参加されたことがない3名のトリオ、または (△) 連続講座卒業生が3名のうち1名までのトリオで、特典Iを適用させていただきます。

お申込

<https://communication.ne.jp/20220911special/>



講座詳細

<https://communication.ne.jp/220911special>

検索 コミュニケーショントレーニングネットワーク® ▶ 体験講座 ▶ 特別体験講座

トリオお申込・  
お支払方法についても  
こちらで詳しく



Special pre 特典 II

コミュニケーショントレーニングネットワーク® HPに掲載!

定員

100名 第I期 お申込受付開始:8月1日~8月12日 ※定員になり次第受付終了

受付開始のお知らせ&講師による講座プレ動画URLお届けします!

▶ [https://communication.ne.jp/220911\\_1special/](https://communication.ne.jp/220911_1special/)

案内希望  
エントリー (所要時間1分)



講師著書



ほめない  
子育てで  
子どもは  
伸びる  
小学館



悩んでばかりの  
自分から  
抜け出す方法  
日本実業出版社



失敗する子は  
伸びる  
小学館



営業マンは  
頑張るな!  
メディアパル



課長塾  
部下育成の  
流儀  
日経BP社

講演・研修実績

日経BP「課長塾」・NTT・KDDI・サノフィアベンティス・武田薬品工業・NEC・富士電機・三菱重工・日立・日本HP・日本オラルク・SONY・関西電力・ANAグループ・佐川グループ・成田国際空港・野村證券・日本FP協会・全国地銀協会・岩手県建設協会・ブルデンシャル生命・ソニー生命・日清医療食品・日本テレビグループ・東京特別区合同研究所・教育庁(東京都・沖縄県)・各地教育委員会・各地社会福祉協議会・ベネッセ・WAOコーポレーション・札幌医師会・慈恵医大病院・聖マリア病院・みつぎ総合病院・農水省・長野県庁・愛知県庁・広島産業振興財団・各地商工会議所・広島理学療法士会・看護協会(広島・福岡)・日本産業カウンセラー協会・千葉保健師会・JA北海道中央・JAIFA・日本エステティック協会・岩手県アマチュアボクシング連盟・独立行政法人高齢/障害者雇用支援機構・日本精神科病院協会北海道支部 他

講師



岸 英光  
kishi hidemitsu  
(△) 統括責任者・  
エグゼクティブコーチ



経営コンサルタント  
Tさん

「ギリギリ間に合ったなあって思うのは、この時期に講座に参加していたこと。今まで経験したことのない内容の相談に4か月で1年分対応しました。そうできる私も幸せですし、多分他の方にも分け与えられているんじゃないかな。」



個人事業主  
Oさん

「売上げはもちろん上がっています。そして、そこではない仕事の楽しみが見つかっています。」



地域総括  
ユースダイレクター  
東北担当  
Tさん

「仕事に活かすために参加しましたが、思いがけず家族との関係性がさらに良くなりました。今はJリーガーからも相談受けられるコーチになりたいですね。」

# Voice

ご参加者の声

ご参加者の近況シェアと  
岸講師コメントから抜粋して掲載

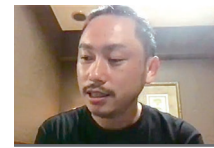


CA 統括責任者・連続講座講師  
岸 英光

講座を“活かした”“あなたが”よりあなたになっただけ。だからパワフルで、楽で、自在に生きられる。

あなたが持っている資質や能力がしっかり発揮されている、そう生きているあなたが人を惹きつけるのは当然!

魅力的だもん、いきいきと自由さを持って生きる姿は。



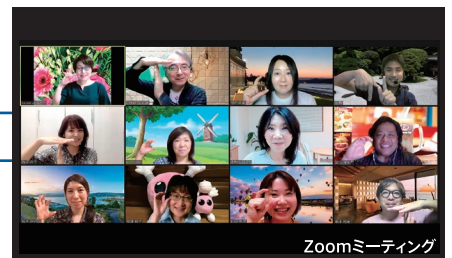
ヘアサロン経営  
Mさん

「お客様と楽に接することができるようになってきました。このコロナ禍でも売り上げは順調で、只今店舗新設に向かっていきます。いや〜とにかく参加してよかった。」



病院勤務 人事担当  
Mさん

「病院見学者数が例年の倍、受験者数も増えています。」「“こんな終わる訳ない!”と思っていた量のドリルを着々と終わらせる、軽やかで自発的な息子にも出会いました。家でもセンスを活かすことで、家庭が安心できる場になっていることを感じます。」



## パラダイムシフトコミュニケーション® 連続講座オンライン について

2022年11月~2023年3月(全10回)

各曜日で「パラダイムエッセンスコース」・「コミュニケーションエッセンスコース」を半年ごとに交互に開催しています。どちらのコースから先にご参加いただいてもOKです。

平日夜開催	月曜日 19:30~22:30 パラダイム エッセンスコース	火曜日 19:30~22:30 コミュニケーション エッセンスコース	水曜日 19:00~22:00 コミュニケーション エッセンスコース	木曜日 19:30~22:30 パラダイム エッセンスコース
週末開催	土曜日(昼) 14:00~17:00 コミュニケーション エッセンスコース		土曜日(夜) 19:30~22:30 パラダイム エッセンスコース	

### パラダイムエッセンスコース

- あなたを呼び出す言葉
- 「パラダイム」を創り出す会話
- 「責任」を解放と力づけへ
- 「意図」~自分自身の軸への探究
- 道を開き「可能」に呼ばれる会話
- 「時間」の流れを変え、未来に立つ
- あなたを「枠」の中に留め続ける仕組み
- 相手をどう「現して」いるか
- 本当に「自分次第」であること
- 「新しく生きる」ために創り出すこと

### コミュニケーションエッセンスコース

- 人と組織を腐らせるコミュニケーション
- クリアリングとBe With
- 透明な感性・相手に起きていることをつかむ
- ものごとが適切に扱えなくなる仕組み
- 現実をあるがままにとらえるセンス
- 相手の行動を止めてしまう会話の本質
- ブレイクスルー~突破
- 人のパワフルさを引き出すメッセージPart.1
- 人のパワフルさを引き出すメッセージPart.2
- 新しい質へのあり方を創り出す関わり

スケジュール・プログラム等の詳細は

<https://communication.ne.jp/course/online/>

